



**КОМИТЕТ ИМУЩЕСТВЕННЫХ ОТНОШЕНИЙ
АДМИНИСТРАЦИИ ПЕРМСКОГО МУНИЦИПАЛЬНОГО ОКРУГА**

РЕШЕНИЕ

о размещении объектов № 185

Пермский край
Пермский округ

31.01.2024

Комитет имущественных отношений администрации Пермского муниципального округа разрешает Публичному акционерному обществу «Россети Урала» (ИНН 6671163413, ОГРН 1056604000970, почтовый адрес: 620026, г. Екатеринбург, ул. Мамина Сибиряка, д. 140)

размещение объекта: «строительство участка ВЛ 0,4 кВ от ближайшей опоры ВЛ 0,4 кВ от ТП-6913, установка оборудования учета э/э на опоре ВЛ 0,4 кВ для электроснабжения индивидуального жилого дома по адресу: Пермский край, Пермский район, Двуреченское с/п, п. Горный, ул. Красочная, 29 (кад. номер зем. участка 59:32:3480001:2655) 4300080437)»

на землях муниципальной собственности.

на срок бессрочно

Местоположение: Пермский край, Пермский муниципальный округ, п. Горный.

Приложение: схема предполагаемых к использованию земель или земельных участков.

Особые условия использования:

1) При установке опор электросетевого хозяйства учесть параметры ширины проезда улично-дорожной сети, во избежание сужения полосы отвода дороги. Установить опоры на расстоянии не более 2 метров от границ земельного участка.

2) При условии получения разрешения на производство земляных работ.

Заместитель председателя комитета


(подпись, печать)

М.В. Королева

Схема предполагаемых к использованию земель или части земельного участка

Объект: Строительство участка ВЛ 0,4 кВ от ближайшей опоры ВЛ 0,4 кВ от ТП-6913, установка оборудования учета э/э на опоре ВЛ 0,4 кВ для электроснабжения индивидуального жилого дома по адресу: Пермский край, Пермский район, Двуреченское с/п, п. Горный, ул. Красочная, 29 (кад. номер зем. участка 59:32:3480001:2655) 4300080437

Местоположение: Пермский край, Пермский муниципальный округ, п. Горный

Площадь земель или части земельного участка, кв.м: **60**

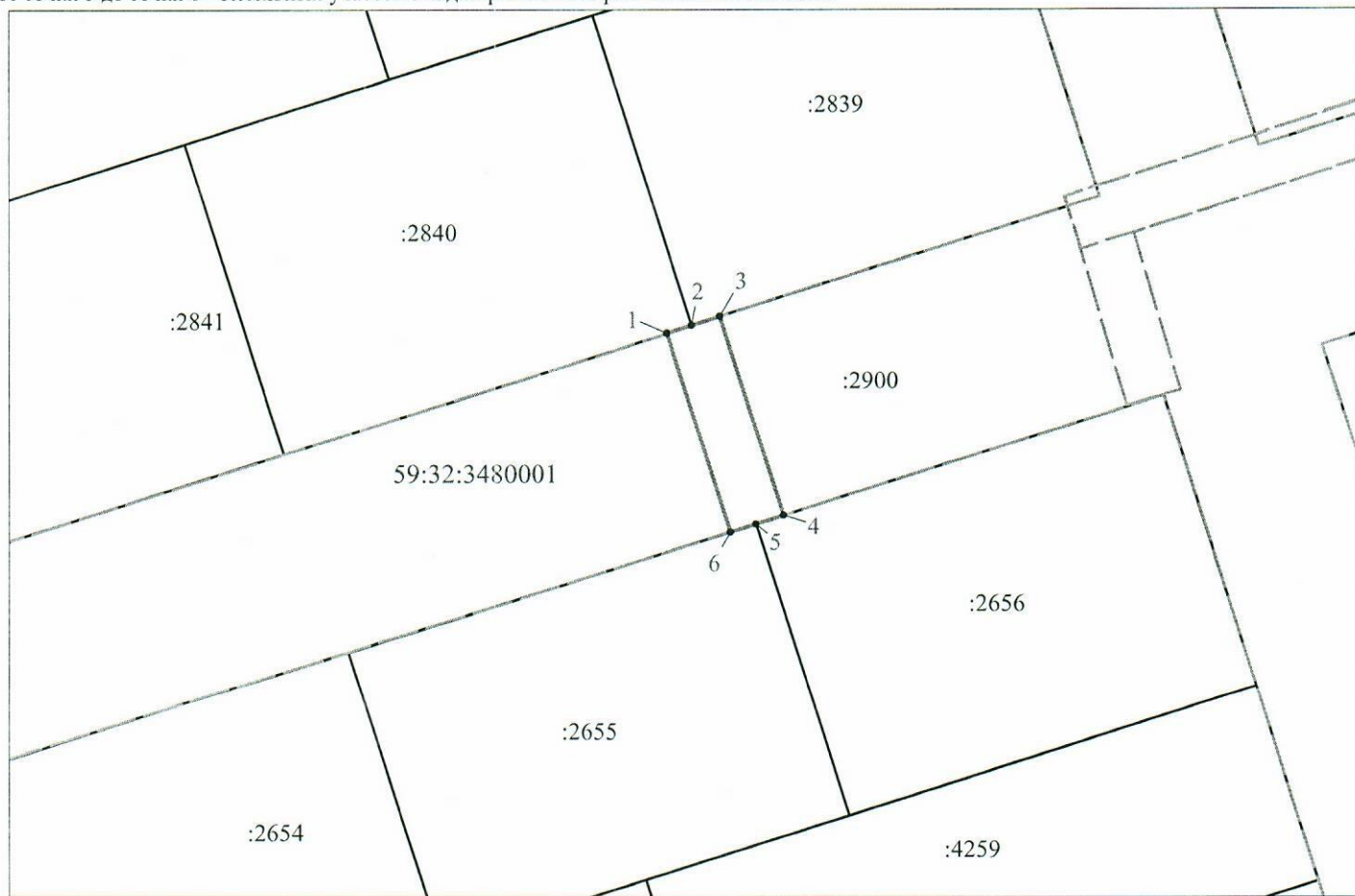
Категория земель: земли населенных пунктов

Вид разрешенного использования: -

Цель использования: под объекты инженерного оборудования электроснабжения (Строительство участка ВЛ 0,4 кВ от ближайшей опоры существующей ВЛ 0,4 кВ от ТП-2258, установка оборудования учета э/э на опоре ВЛ 0,4 кВ для электроснабжения дачного дома по адресу: Пермский край, г. Пермь, ул. Актера Емельянова, дом № 16 (кад. номер зем. участка: 59:01:4219244:122) 4300071247

Описание границ смежных землепользователей:

- от точки 1 до точки 2 - земельный участок с кадастровым номером 59:32:3480001:2840;
- от точки 2 до точки 3 - земельный участок с кадастровым номером 59:32:3480001:2839;
- от точки 3 до точки 4, от точки 6 до точки 1 - земельный участок с кадастровым номером 59:32:3480001:2900;
- от точки 4 до точки 5 - земельный участок с кадастровым номером 59:32:3480001:2656;
- от точки 5 до точки 6 - земельный участок с кадастровым номером 59:32:3480001:2655.



Условные обозначения:

Масштаб 1:500

- предполагаемые к использованию земли;
- существующая часть границы, имеющиеся в ЕГРН сведения о которой достаточны для определения ее местоположения;
- характерные точки границы испрашиваемого земельного участка;
- границы зон, с особыми условиями использования территории, внесенные в ЕГРН
- граница кадастрового квартала;

59:32:3480001 - кадастровый номер квартала.

Координаты характерных точек МСК-59, зона 2

№	Координаты, м	
	X	Y
1	2	3
1	504100.64	2236484.33
2	504101.21	2236486.12
3	504101.85	2236488.14
4	504087.55	2236492.65
5	504086.92	2236490.67
6	504086.34	2236488.84
1	504100.64	2236484.33

Заявитель Стафеева М.А.

(по доверенности ПАО "Россети Урал" от 23.01.2024 №59 АА 4474774)